

企業等事業者向け 個別コンサルティング

2020TDM推進プロジェクトでは、東京2020大会時に想定される交通による影響をふまえ、各社様の事情に合わせた取組や対策をご提案をする個別コンサルティングを無料で実施しています。ぜひご利用ください。



対象 2020TDM推進プロジェクト登録団体・企業

方法 ①相談員が貴社等へ訪問 ②WEB会議 ③電話

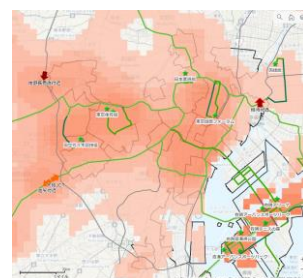
※ 訪問は原則、東京都内です。

※ 訪問及びWEB会議は1人もしくは2人で対応させていただきます。

※ 新型コロナウイルス感染症対策の面から、WEB会議または電話を推奨いたします。

内容 東京2020大会の交通による影響を見据えた
事業継続に関わるご相談に対応

- ① 従業員の通勤に関わる影響や軽減のための対策
- ② 業務移動に関わる影響や軽減のための対策
- ③ 配送や荷受け、荷物の受取など
物流に関わる影響や対策等
- ④ その他
 - ・ 就業規則の相談
(社会保険労務士も立ち会うことができます(月曜日PM・水曜日PM))
 - ・ 出張説明(複数事業者の会合など向け) など



大会輸送影響度マップ

例えばこんな
ご相談も承ります

夏休み設定日の相談 テレワーク導入に向けた相談
出勤・退勤時間の相談 配送時間の変更の相談
荷主との共同対策のお手伝い

2020アクションプラン策定企業・団体の先行事例や準備のポイントから
対策を具体化するためのアドバイスをご提供します！

申込 まずはお気軽にお問い合わせください。

〔お問合せフォームによるお問合せ〕 <https://2020tdm.tokyo/inquiry/>

※詳細は、HP (<https://2020tdm.tokyo/consultation/>) をご覧ください。

〔2020TDM推進プロジェクトホームページ〕 <https://2020tdm.tokyo>

〔本プロジェクト全般についてのお問合せ〕 0120-108-030

10:00~12:00、13:00~17:00 (土・日・祝日、年末年始を除く)

